

ZEICHENERKLÄRUNG

Allgemeins Wohngebiet (§ 4 BauNVO)

Grundflächenzahl

Geschossflächenzahl

Zahl der Vollgeschosse als Höchstgrenze

Bauweise

Offene Bauweise
nur Einzel- oder Doppelhäuser zulässig

Baugrenze

Hauptversorgungsleitung – Wasserversorgung

mit Leitungsrecht zu belastende Flächen
für öffentliche Wasserversorgung

Öffentliche Verkehrsflächen
Straßenverkehrsfläche

Straßenbegrenzungslinie

Grenze des Geltungsbereiches

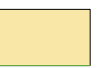
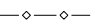


WA

0,3

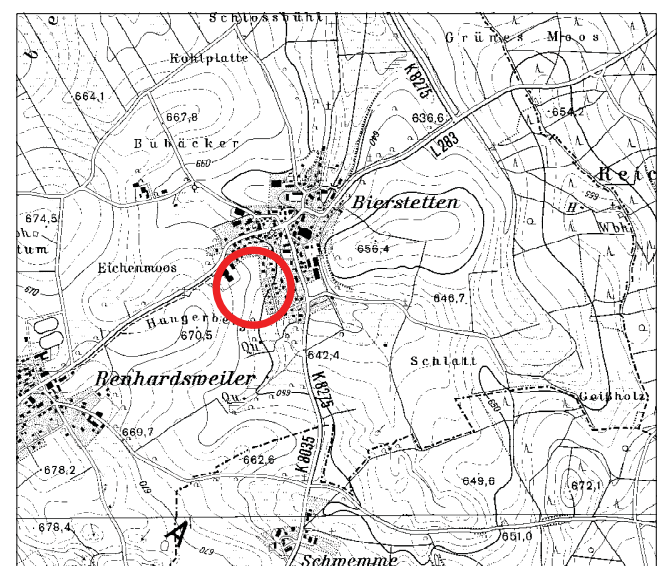
0,5

II



Landkreis Sigmaringen
STADT BAD SAULGAU

SCHREIBERSTRASSE 3



STADT BAD SAULGAU
Stadtbaumeister, Oberamteistraße 11, 88348 Bad Saulgau

Bebauungsplan SCHREIBERSTRASSE 3 Ortsteil Bierstetten	gezeichnet: Bad Saulgau, 17.10.2006 Georg Michelberger, Stadtbaumeister aufgestellt: Bad Saulgau, 17.10.2006 Peter Klöhner, Stadtbaumeister ausgefertigt: Bad Saulgau, Johannes Hübner, Bürgermeister
--	--

Zeichnerischer Teil
Maßstab: 1 : 500